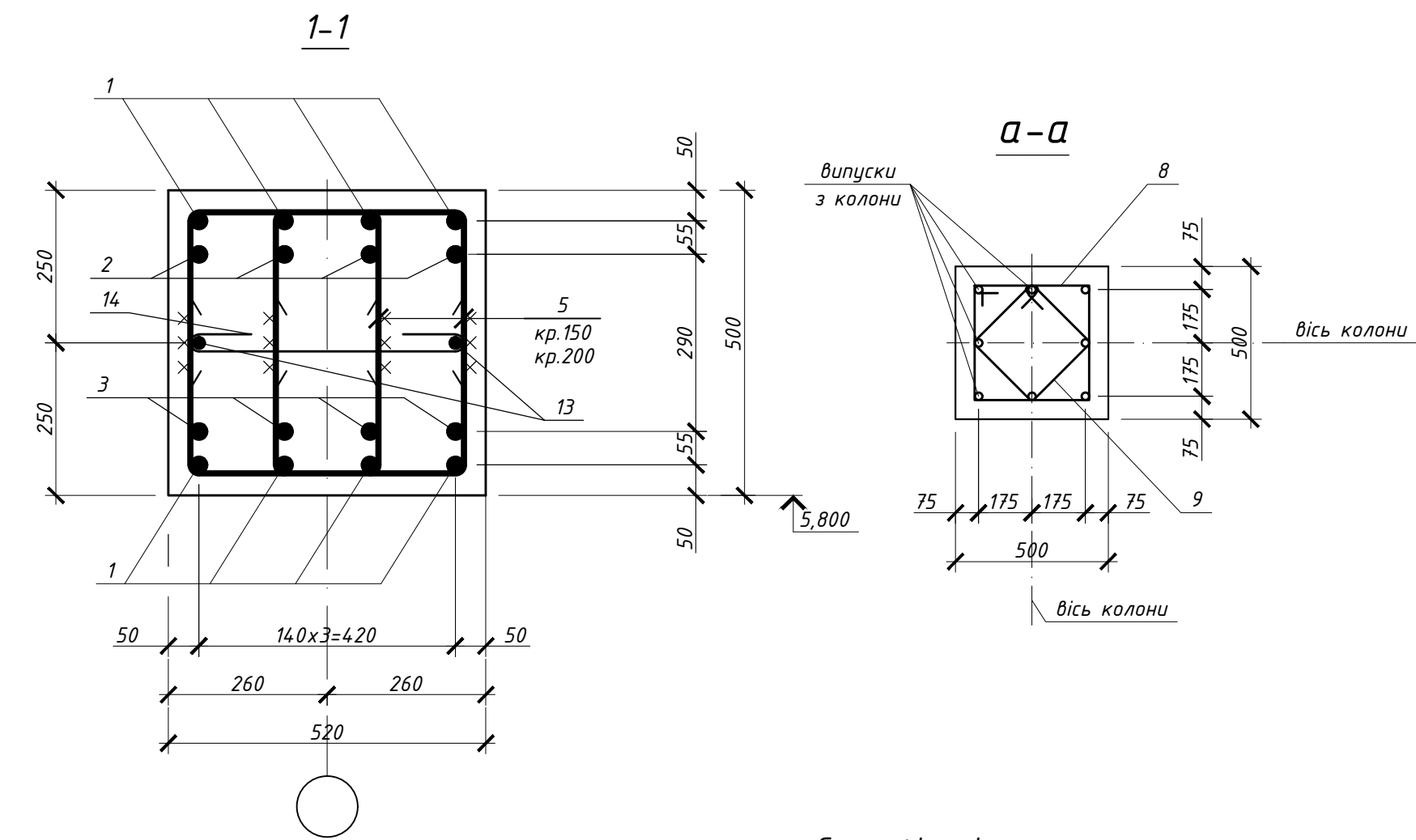
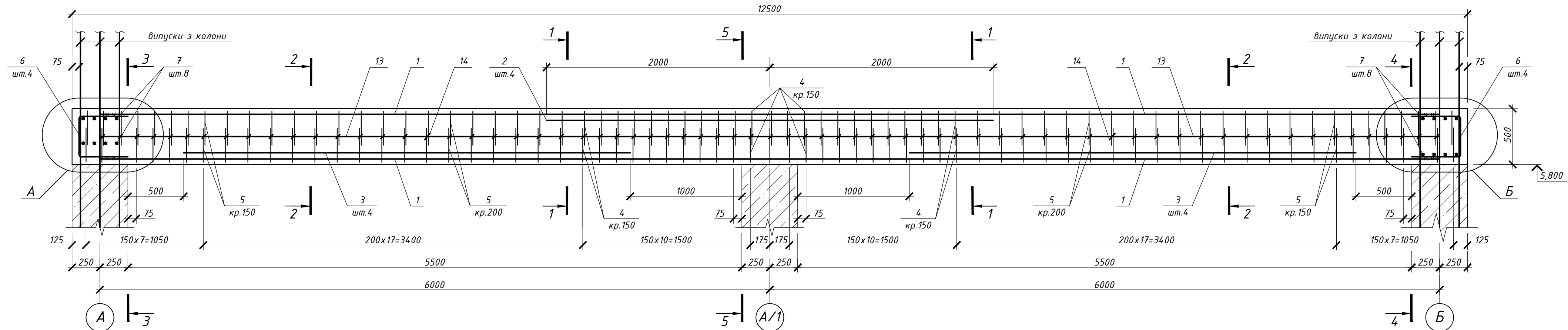


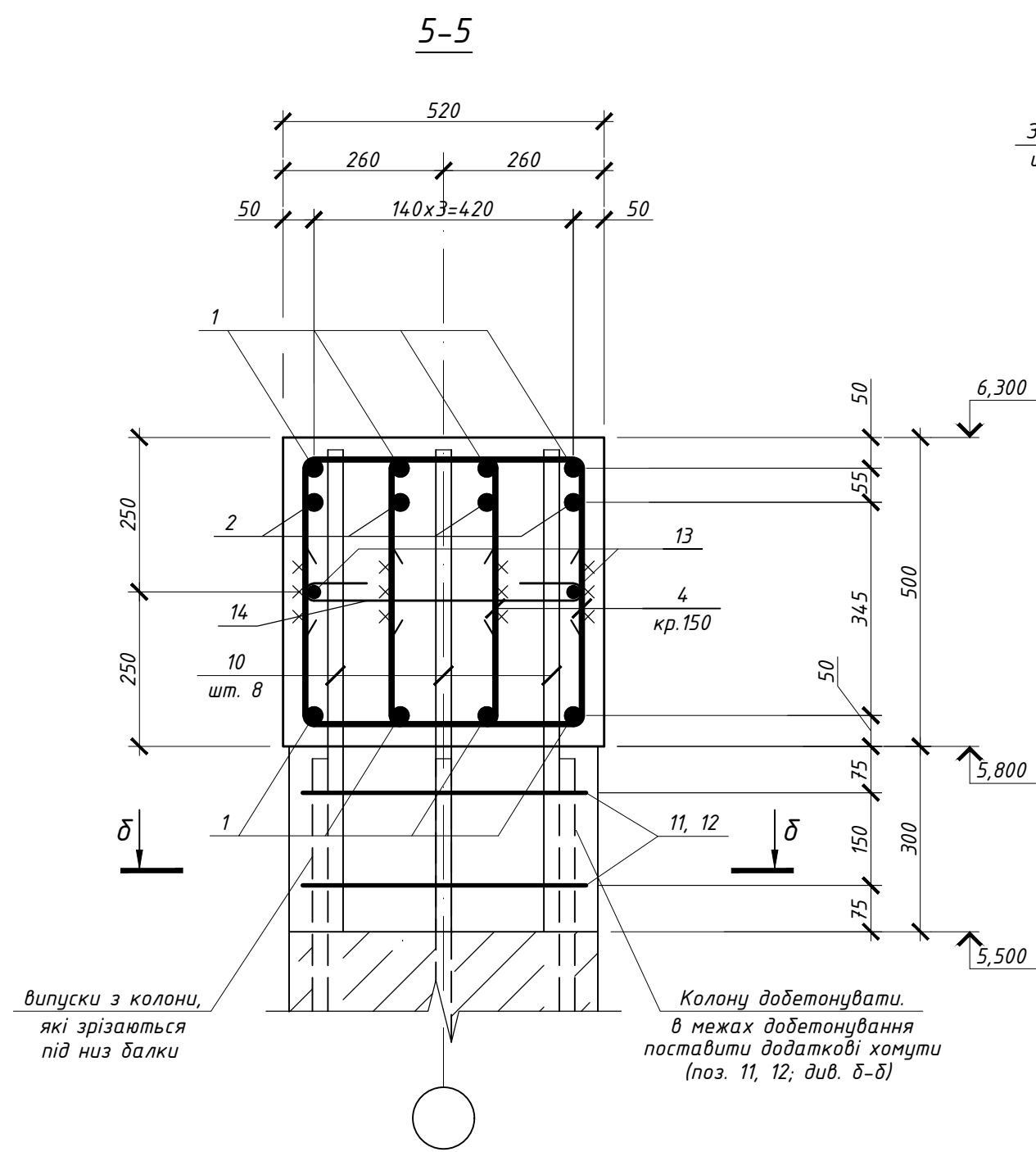
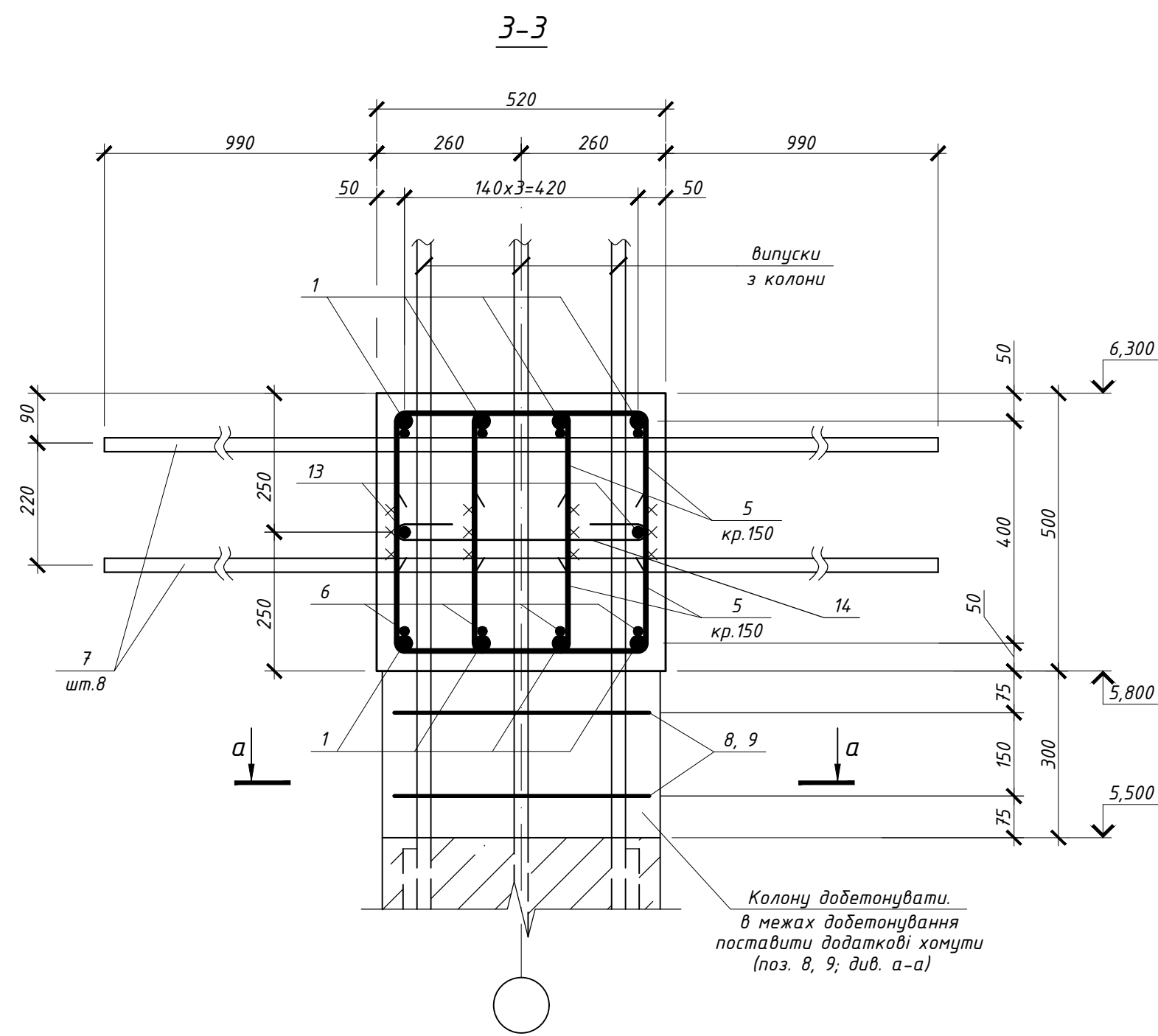
Балка Бм1



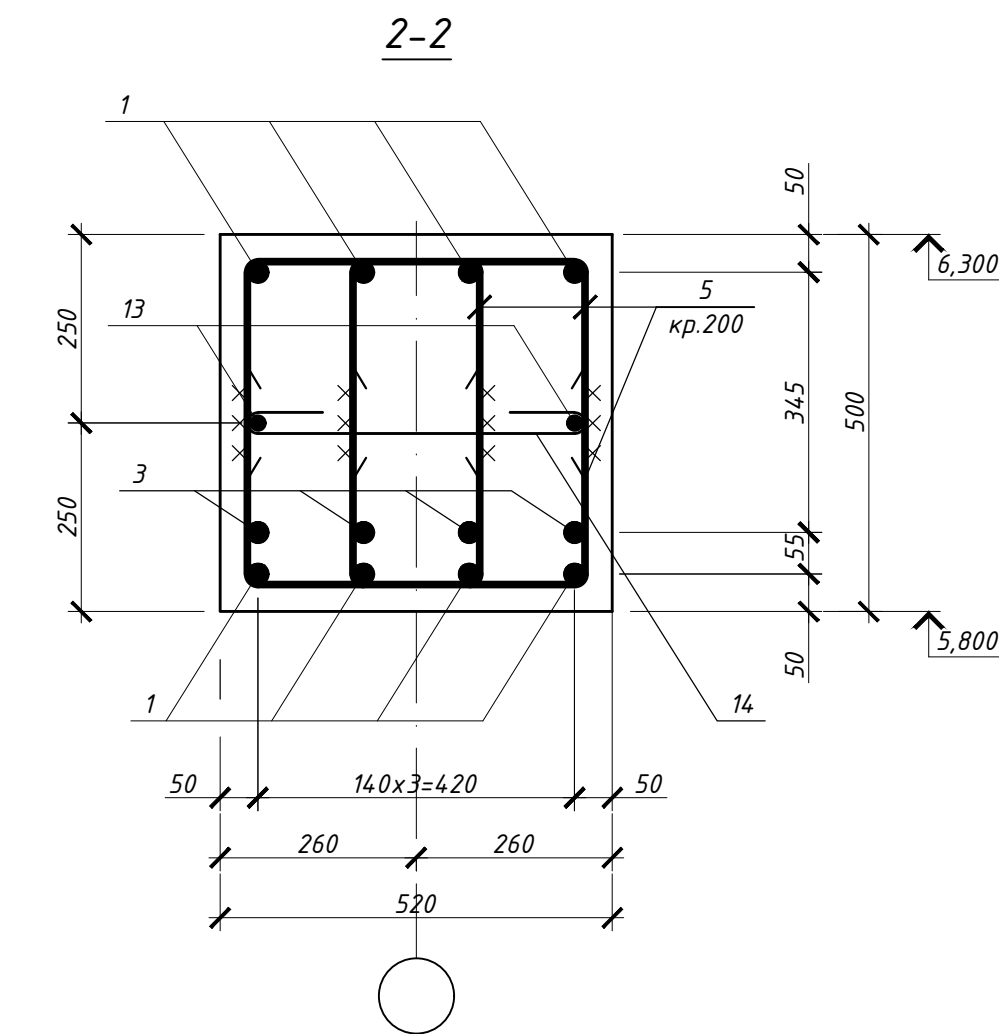
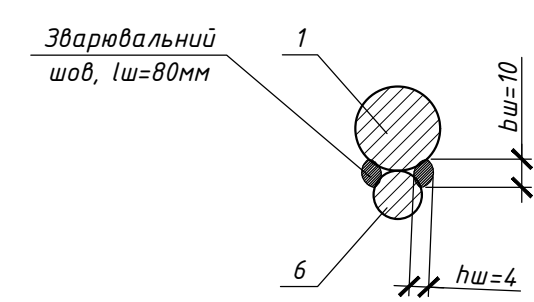
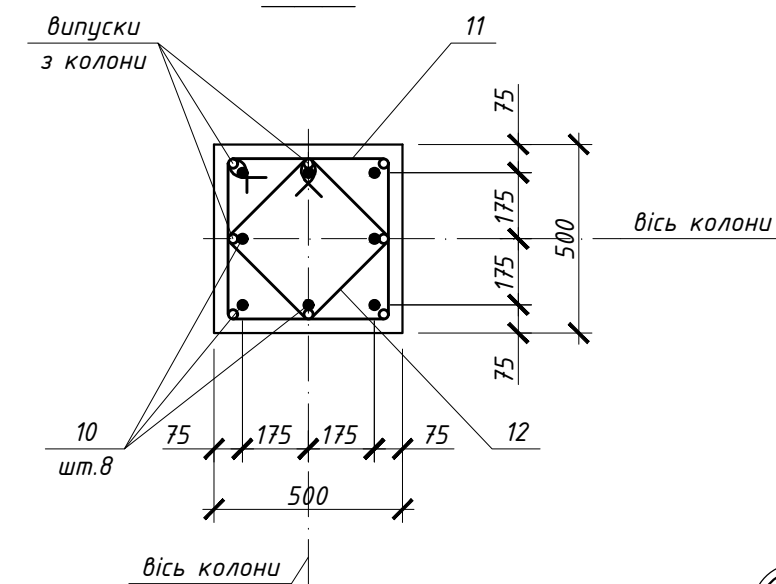
## Специфікація

| Марка поз. | Позначення     | Найменування       | Кіль-сть | Вага од., кг | Загальна вага, кг |
|------------|----------------|--------------------|----------|--------------|-------------------|
|            |                | <u>Балка Бм1</u>   |          |              | 1045,1            |
| 1          | ДСТУ 3760-2006 | Ф28 А500С, l=12000 | 8        | 57,96        | 463,7             |
| 2          | ДСТУ 3760-2006 | Ф28 А500С, l=4000  | 4        | 19,32        | 77,3              |
| 3          | ДСТУ 3760-2006 | Ф25 А500С, l=4000  | 8        | 15,36        | 122,9             |
| 4 *        | ДСТУ 3760-2006 | Ф16 А240С, l=910   | 46       | 1,44         | 66,1              |
| 5 *        | ДСТУ 3760-2006 | Ф10 А240С, l=910   | 96       | 0,56         | 53,9              |
| 6 *        | ДСТУ 3760-2006 | Ф12 А500С, l=1200  | 8        | 1,07         | 8,5               |
| 7          | ДСТУ 3760-2006 | Ф25 А500С, l=2500  | 16       | 9,6          | 153,6             |
| 8 *        | ДСТУ 3760-2006 | Ф8 А240С, l=1700   | 4        | 0,67         | 2,7               |
| 9 *        | ДСТУ 3760-2006 | Ф6 А240С, l=1300   | 4        | 0,29         | 1,16              |
| 10         | ДСТУ 3760-2006 | Ф25 А500С, l=780   | 8        | 3,0          | 24,0              |
| 11 *       | ДСТУ 3760-2006 | Ф8 А240С, l=1900   | 2        | 0,75         | 1,5               |
| 12 *       | ДСТУ 3760-2006 | Ф6 А240С, l=1440   | 2        | 0,32         | 0,64              |
| 13         | ДСТУ 3760-2006 | Ф20 А500С, l=12000 | 2        | 29,6         | 59,2              |
| 14 *       | ДСТУ 3760-2006 | Ф6 А240С, l=645    | 69       | 0,14         | 9,9               |
|            |                | Матеріал:          |          |              |                   |
|            |                | Бетон класу В30    |          |              | 3,48 м            |

Позиції позначені значком \* – див. відомість деталей



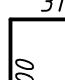
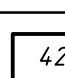
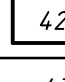
Деталь приварки

 $\delta - \delta$ 


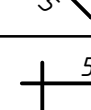
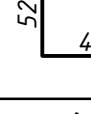
### Відомість деталей

| Поз. | Ескіз |
|------|-------|
| 14   |       |

### Відомість деталей

| Поз. | Единица   |
|------|---|
| 4, 5 |  |
| 6    |  |
| 8    |  |

### Відомість деталей

| Поз. | Ескізі   |
|------|--|
| 9    |  A rhombus with side lengths 375 and 275. The top-left side is labeled 375, the top-right side is labeled 275, the bottom-right side is labeled 275, and the bottom-left side is labeled 375. |
| 11   |  A square with side lengths 525 and 425. The top side is labeled 525, the right side is labeled 425, the bottom side is labeled 425, and the left side is labeled 525.                        |
| 12   |  A rhombus with side lengths 470 and 370. The top-left side is labeled 470, the top-right side is labeled 470, the bottom-right side is labeled 370, and the bottom-left side is labeled 370. |

1. П-подібні елементи поз.6 приварити до повздовжньої арматури балки (поз. двостороннім зварювальним швом. Зварювання виконувати електродами Е42. Параметри шва:  $h_w=4\text{мм}$ ,  $b_w=10\text{мм}$ ,  $L_w=80\text{мм}$  (див. Деталь приварку).

П-подібні елементи поз.4, 5 зварити між собою одностороннім зварювальним швом електродами типу Е42. Параметри шва:  $h_{ш}=4\text{мм}$ ,  $b_{ш}=10\text{мм}$ . Довжина зварювального шва для поз.4 – 150мм; для поз.5 – 100мм.

2. Випуски колон по осі А/1 зрізати під низ балки та приварити до них арматурні випуски (поз.7).

3. В зв'язку з тим, що верх колон нижче на 300мм від низу балки, існуючі колони необхідно добетонувати до позначки 5,800.

4. Бетон та армування колон включено в специфікацію балки.

|                   |                   |             |               |               |              | <b>2016-13-07-КЗ</b>  |                                      |             |               |
|-------------------|-------------------|-------------|---------------|---------------|--------------|---|--------------------------------------|-------------|---------------|
|                   |                   |             |               |               |              | <i>Реконструкція з розширенням Броварського меблевого комбінату по вул. Купузова.</i> |                                      |             |               |
| <i>зм.</i>        | <i>Кільк.</i>     | <i>лист</i> | <i>№ Док.</i> | <i>Підпис</i> | <i>Дата</i>  | Виробничо-складський корпус<br>(третій пусковий комплекс)                             | <i>стадія</i>                        | <i>Лист</i> | <i>Листів</i> |
| <i>Нач. від.</i>  | <i>Видрик</i>     |             |               |               | <i>07.17</i> |   | <i>Р</i>                             | <i>38</i>   |               |
| <i>Гол. спец.</i> | <i>Видрик</i>     |             |               |               | <i>07.17</i> |   |                                      |             |               |
| <i>Перевірив</i>  | <i>Видрик</i>     |             |               |               | <i>07.17</i> |   |                                      |             |               |
| <i>Виконав</i>    | <i>Межевецька</i> |             |               |               | <i>07.17</i> |   |                                      |             |               |
|                   |                   |             |               |               |              | <b>Балка Бм1</b>  | <b>МПП "Власний Дім"<br/>м. Київ</b> |             |               |

